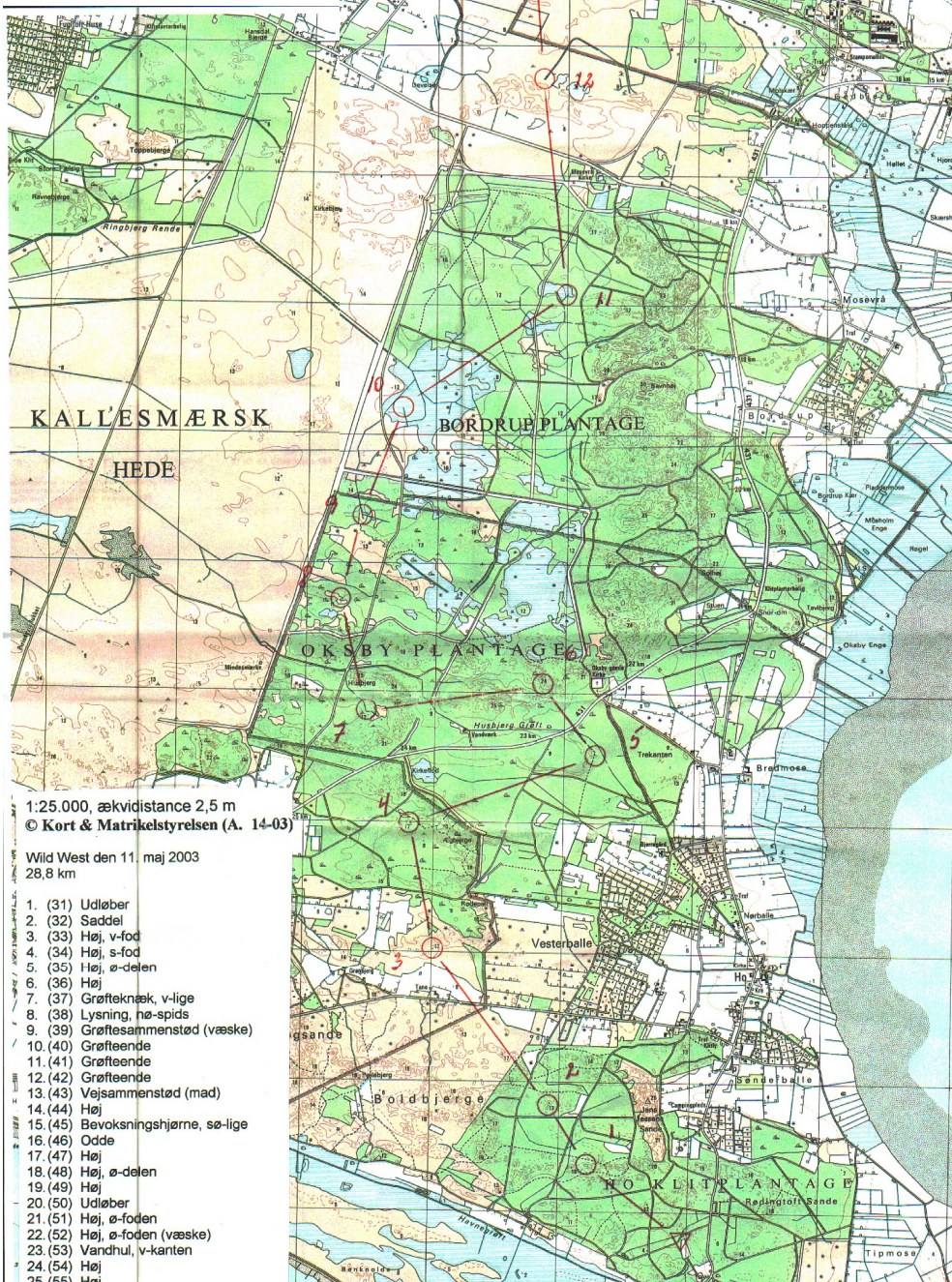


1:25.000, ækvilidistance 2,5 m
 © Kort & Matrikelstyrelsen (A. 14-03)

Wild West den 11. maj 2003
 28,8 km

1. (31) Udløber
2. (32) Sæddel
3. (33) Høj, v-fod
4. (34) Høj, s-fod
5. (35) Høj, ø-delen
6. (36) Høj
7. (37) Grøftknæk, v-lige
8. (38) Lysning, nø-spids
9. (39) Grøftesammenstød (væske)
10. (40) Grøfteende
11. (41) Grøfteoode
12. (42) Grøfteende
13. (43) Vejsammenstød (mad)
14. (44) Høj
15. (45) Bevoksningshjørne, sø-lige
16. (46) Odde
17. (47) Høj
18. (48) Høj, ø-delen
19. (49) Høj
20. (50) Udløber
21. (51) Høj, ø-foden
22. (52) Høj, ø-foden (væske)
23. (53) Vandhul, v-kanten
24. (54) Høj
25. (55) Høj
26. (56) Grøftesammenstød
27. (57) Udløber

Følg snitslits 300 m. til mål



1:25.000, ækvilidistance 2,5 m
 © Kort & Matrikelstyrelsen (A. 14-03)

Wild West den 11. maj 2003
 28,8 km

1. (31) Udløber
2. (32) Sæddel
3. (33) Høj, v-fod
4. (34) Høj, s-fod
5. (35) Høj, ø-delen
6. (36) Høj
7. (37) Grøftknæk, v-lige
8. (38) Lysning, nø-spids
9. (39) Grøftesammenstød (væske)
10. (40) Grøfteende
11. (41) Grøfteoode
12. (42) Grøfteende
13. (43) Vejsammenstød (mad)
14. (44) Høj
15. (45) Bevoksningshjørne, sø-lige
16. (46) Odde
17. (47) Høj
18. (48) Høj, ø-delen
19. (49) Høj
20. (50) Udløber
21. (51) Høj, ø-foden
22. (52) Høj, ø-foden (væske)
23. (53) Vandhul, v-kanten
24. (54) Høj
25. (55) Høj